



UV-Technik



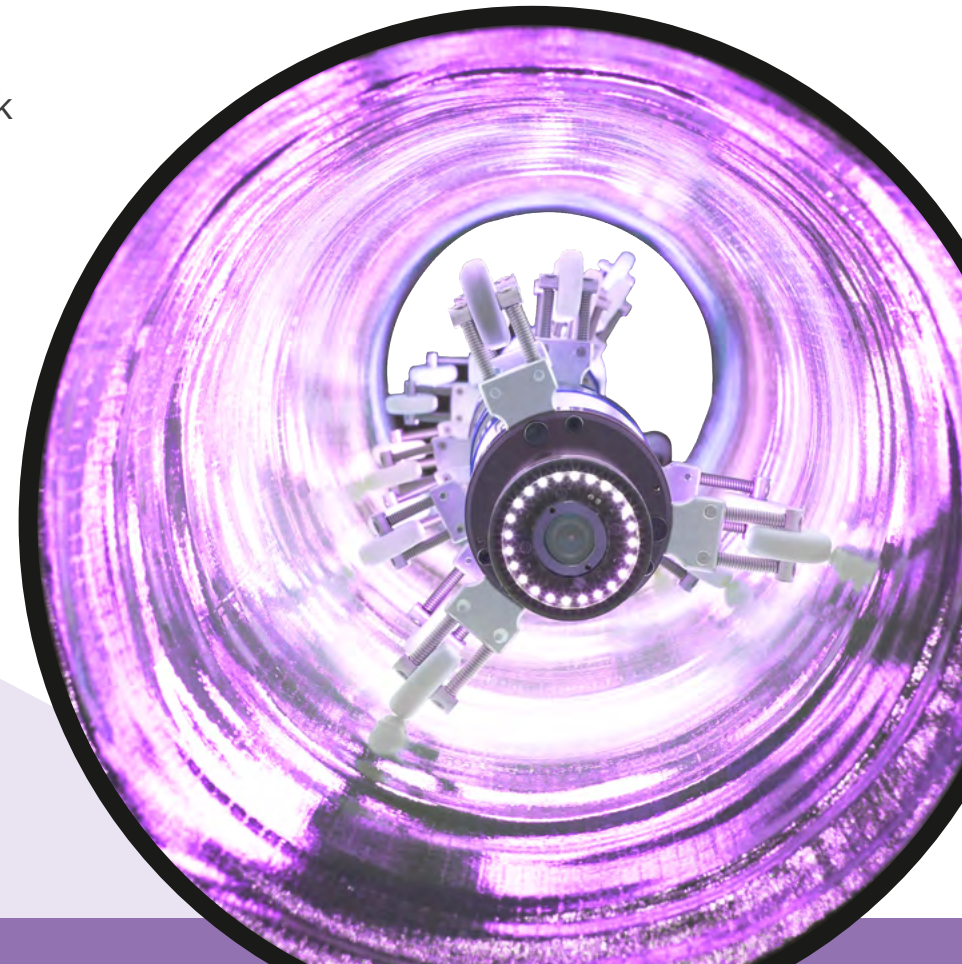
Vorteile der UV-Lichtaushärtung

- + Kurzer Installationsprozess (üblicherweise 1 Arbeitstag)
- + Aushärtung beginnt erst mit UV-Licht-Exposition
- + Weniger Lärm und Emissionen auf der Baustelle
- + 6 Monate Haltbarkeitsdauer des Liners
- + Hohe Stabilität des Liners
- + Keine Wasserkessel oder Dampferzeuger vor Ort erforderlich
- + Geringere Verringerung des Hauptrohr-Durchmessers aufgrund des dünneren Liners
- + Geringeres Gewicht und geringerer Harzverbrauch durch dünneren Liner
- + Dimensionen bis DN 1800 möglich



Vorteile der I.S.T.-Technik

- + 30 Jahre Erfahrung in der UV-Technologie
- + I.S.T.-Entwicklungsteam legte den Grundstein für die UV-Technik
- + Eigene Steuerungs- und Doku-Software mit Videoeinbettung
- + Aushärtezeiten mit Videoverknüpfung
- + Fernwartung per WIFI
- + Booster-Technologie zur nachträglichen Leistungssteigerung
- + Verschiedene Lichtquellen (Kerne, Ketten)
- + Mobil oder Festeinbau



Gerüstet für alle Aufgaben

+ Verschiedene Geräte für verschiedene Anwendungen



STARLIGHT



**Power
LIGHT Compact**



**Power
LIGHT Pro**



VIOLIGHT



STARLIGHT

Ihr mobiler Begleiter für kleine Hauptkanäle

Einsatzgebiet der STARLIGHT

- + Rohre und Kanäle von DN 70 bis DN 500
- + Optimal für kleine Hauptkanäle und schlecht zugängliche Halterungen
- + Auch für den Hausanschlussbereich nutzbar
- + Kompakte UV-Anlage für den mobilen Einsatz
- + Transportfähig im Sprinter oder komplett verbaut im 3,5 – 5 T Mini-Van
- + Stromversorgung durch Hausstrom
- + Optionales Zubehör zur UV-Kurzlinersanierung



Vorteile der STARLIGHT

- + Mobile UV-Anlage
- + Optimales Preis-Leistungs-Verhältnis
- + Modulares System mit vier UV-Lichtquellen
- + Kleine, mobile Anlage komplett im 3,5 T verbaut, Strom über Lichtmaschine oder kleinen Generator
- + Kleiner Blower
- + Gleiche Steuerungs- und Dokumentations-Software wie im PowerLIGHT-System
- + Perfekte Kombination aus Equipment und Verbrauchsmaterial
- + Verklebung mit dem Altrohr bei Filzlinern möglich
- + Close-Fit Installation
- + Kabellängen 60 m und 90 m
- + Optionales Zubehör zur UV-Kurzlinersanierung



Technische Daten

- + Siemens HMI-Touchdisplay
- + Fernwartung
- + Gleicher PLC (Programmable logic controller) wie im PowerLIGHT-System

STARLIGHT UV

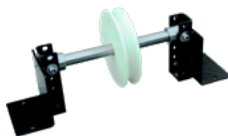
Einsatzgebiet:	DN 70 – DN 500
Leistung:	175 W bis max. 1600 W
Kabellängen:	60 m oder 90 m
Abmessungen:	800 mm x 610 mm x 1260 mm (LxBxH)
Gewicht:	90 kg – 150 kg*
Stromversorgung:	230 V 60 / 50 Hz 16 A
Stromversorgung int.:	110 / 240 V 60 / 50 Hz 30 A / 16 A
Verfügbare Lichtquellen:	2 x 175 W, 1 x 300 W, 2 x 300 W, 4 x 400 W

* Konfigurationsabhängig

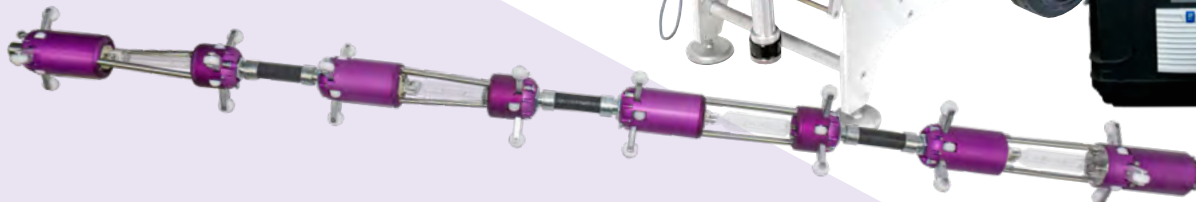


Ihr Starter-UV-Set für kleine Hauptkanäle

- + STARLIGHT Grundgerät
- + Starter Kit
- + Lichterkette 4 x 400 W
- + Booster 4 x 400 W
- + Kabeltrommel 90 m
- + Endkappensatz DN 150 - DN 350
- + Endkappensatz DN 400 / 500
- + Ersatzteilpaket Lichterkette 4 x 400 W
- + Umlenkrollensatz
- + Reparaturset ITZ Stecker Kabeltrommel



**READY-TO-WORK SET AUCH
MIT BLOWER ERHÄLTICH**



UV-Lichtquellen



Kopf 1

60 m Kabellänge (Trommel 300 W)

2 x 175 W Leistung

DN 70 – 150

45° in DN 100** / 90° in DN 150**

Ø 58 mm

Kopf 2

60 m Kabellänge (Trommel 300 W)

1 x 300 W Leistung

DN 100 – DN 225

45° in DN 150** / 90° in DN 200**

Ø 82 mm

Kopf 3

60 m Kabellänge (Trommel 300 W)

2 x 300 W Leistung

DN 100 – DN 225

45° in DN 150** / 90° in DN 200**

Ø 82 mm

Ab DN 150

90 m Kabellänge (Trommel 400 W)

4 x 400 W Leistung

DN 150 – DN 500

max. 15°

Ø 100 mm

Verbrauchsmaterial

Schlauchliner

- + Hauptkanal: Liner der gängigen Hersteller nutzbar (BKP, Saertex, Brandenburger, Impreg)
- + Hausanschluss: Auf STARLIGHT abgestimmte Schlauchliner aus Eigenproduktion nutzbar (Starlight Plus, ThermoLiner Stretch, BendiLiner)

RayCure UA-Harz

- + Gebrauchsfertig gemischt
- + Hervorragende Imprägnierfähigkeit
- + Perfekt auf die STARLIGHT-Schlauchliner abgestimmt
- + Beständig gegen haushaltsübliche Abwässer und Chemikalien
- + Ausgezeichnete statische Werte
- + Einbau ohne Ringspalt (close-fit)
- + Verklebung mit Altrohr bei Filzlinern möglich



Power **LIGHT** System



PowerLIGHT - Compact 9000

Der Alleskönner für (fast) alle Nennweiten



Nennweite

DN 150 – DN 1500 (max.)



Leistung

9 x 400
9 x 650 W*
9 x 1000 W*



Kabellänge

Max. 200 m



* Booster erforderlich

PowerLIGHT - Compact Plus XT 9000

Der Alleskönner für (fast) alle Nennweiten mit noch mehr Kabellänge



Nennweite

DN 150 – DN 1500 (max.)



Leistung

9 x 400 / 650 W
9 x 1000 W*



Kabellänge

Max. 300 m



Konfiguration Compact 9000 / Plus XT 9000

Nennweite
DN 150 - DN 600

Nennweite
bis DN 1500

Nennweite
bis DN 1600



Front-Kamera
Horizontal selbstausrichtend

Backeye-Kamera
Mit Beleuchtung



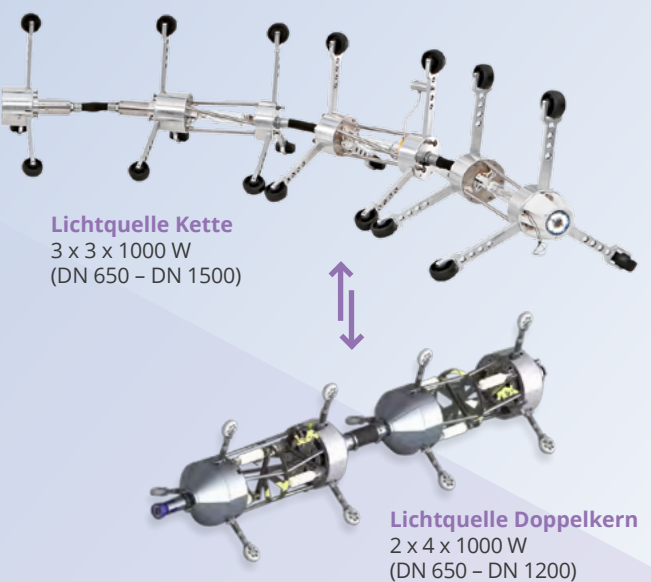
Lichtquelle Kette
9 x 400 / 650 W
(DN 150 - DN 600)



Booster Medium
9 x 650 / 1000 W



(x4)
Lichtquelle für DN 100 verfügbar



Lichtquelle Kette
3 x 3 x 1000 W
(DN 650 - DN 1500)

Lichtquelle Doppelkern
2 x 4 x 1000 W
(DN 650 - DN 1200)



Nur mit Pro möglich

PowerLIGHT - Pro 18000

Das Powerpaket für maximale Nennweiten und Kabellängen



Nennweite

DN 150 – DN 1600 (max.)



Leistung

9 x 400 / 650 W

9 x 1000 W

12 x 1000 W*

9 x 2000 W*



Kabellänge

300 m (längeres Kabel auf Anfrage möglich)



* Booster erforderlich

Konfiguration Pro 18000

Nennweite
DN 150 - DN 600

Nennweite
bis DN 1500

Nennweite
bis DN 1600

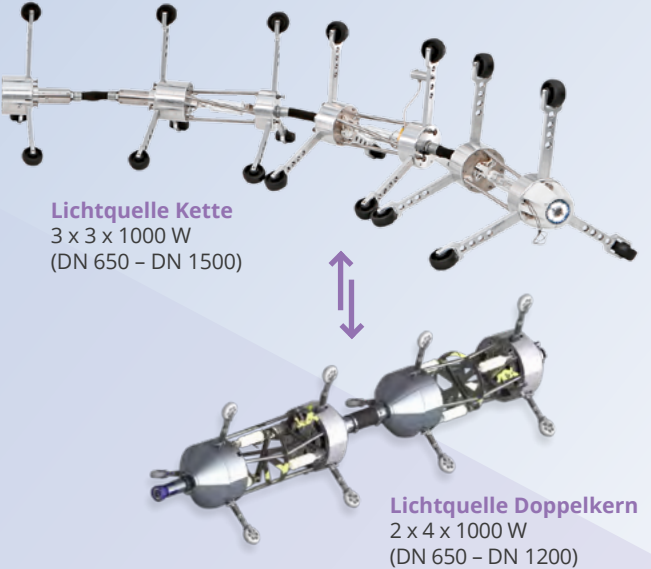


Front-Kamera
Horizontal selbstausrichtend

Backeye-Kamera
Mit Beleuchtung



Lichtquelle Kette
9 x 400 / 650 W
(DN 150 - DN 600)



Lichtquelle Kette
3 x 3 x 1000 W
(DN 650 - DN 1500)

Lichtquelle Doppelkern
2 x 4 x 1000 W
(DN 650 - DN 1200)



Lichtquelle Doppelkern
Kern 2 x 6 x 1000 W
(DN 1000 - DN 1600)

Lichtquelle Dreifachkern
Kern 3 x 3 x 2000 W
(DN 1200 - DN 1500)
Keine Ei-Profile



Booster Maxi Pro 12 / 18
12 x 1000 W (400 V)
9 x 2000 W (230 V)
Weitere Booster auf Anfrage

Booster

Booster Medium

9 x 650 / 1000 W



Booster Maxi Pro 12 / 18

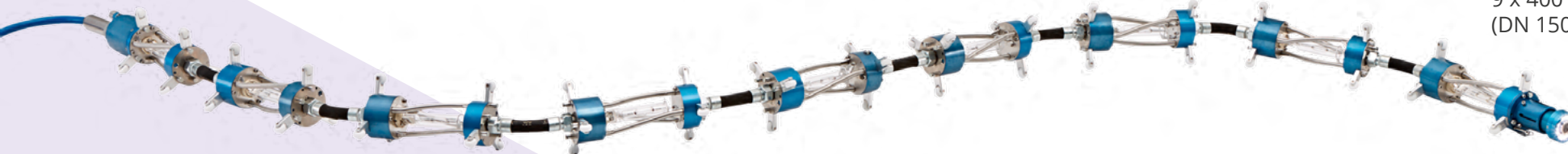
12 x 1000 W (400 V)

9 x 2000 W (230 V)



UV-Lichtquellen Kette

+ Diverse UV-Lichtquellen in unterschiedlichen Leistungsstufen für Rohrdimensionen bis DN 1600 inkl. der gängigen Eiprofile



Lichtquelle Kette
9 x 400 / 650 W
(DN 150 – DN 600)

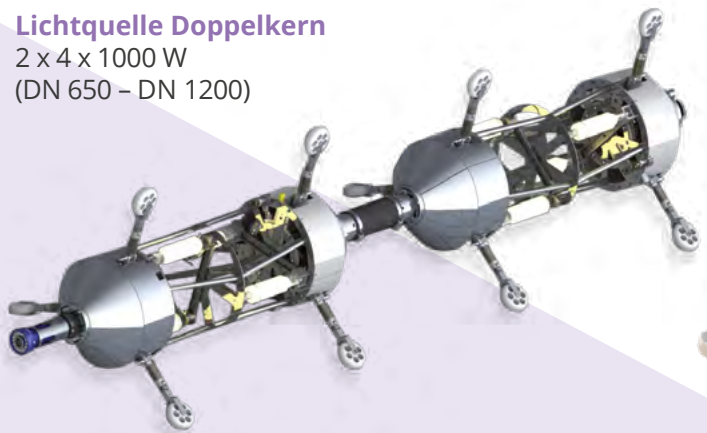


Lichtquelle Kette
3 x 3 x 1000 W
(DN 650 – DN 1500)

UV-Lichtquellen Kerne

Lichtquelle Doppelkern

2 x 4 x 1000 W
(DN 650 – DN 1200)



Lichtquelle Dreifachkern

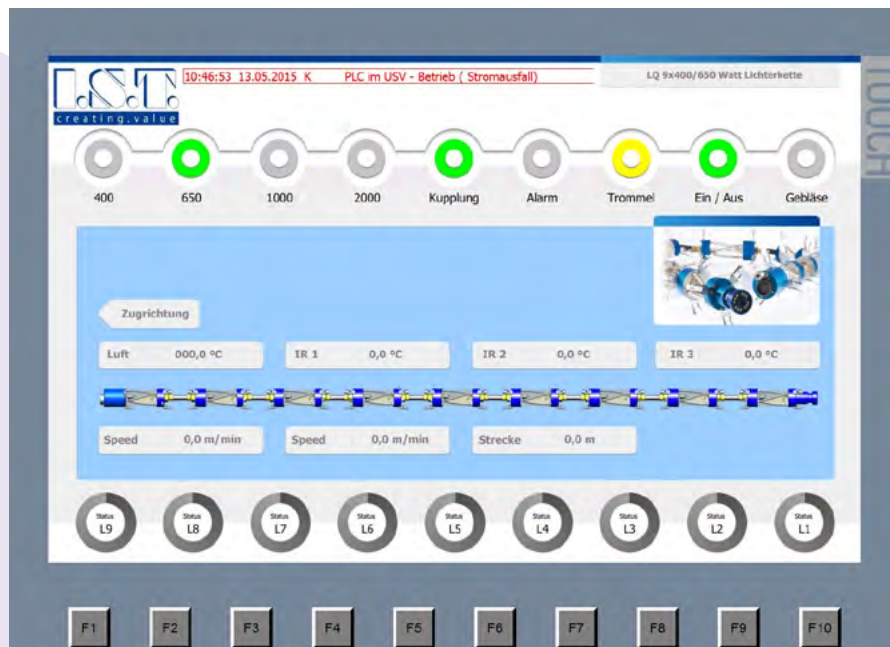
Kern 3 x 3 x 2000 W
(DN 1200 – DN 1500)
Keine Ei-Profile



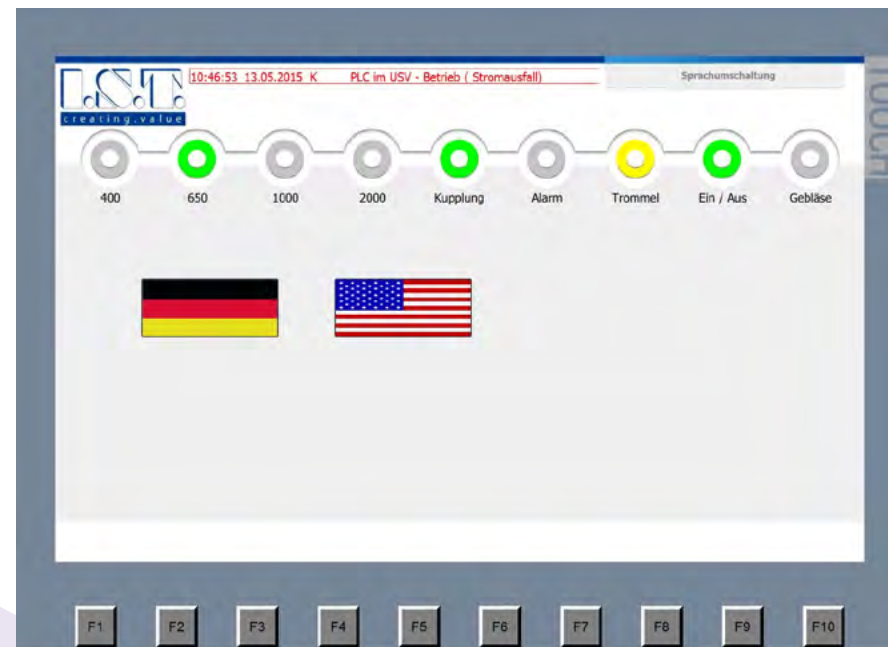
Lichtquelle Doppelkern

Kern 2 x 6 x 1000 W
(DN 1000 – DN 1600)

Softwareansicht



LQ 9 x 400 / 650 W Lichterkette



Sprachumschaltung

UV Doc Protokollierung

- + Parallele Daten- u. Filmaufnahme
- + Projektverwaltung
- + Alle Daten in einem Projekt
- + Videoaufzeichnung
- + Höchste Übersichtlichkeit
- + Excel-Tabellen
- + Listenprotokolle
- + Keine Datensuche
- + Linien-Diagramme
- + Datenexport

The screenshot displays the UV Doc software interface. The top left shows a video feed of a sewer inspection. The top right contains a 'Messwerte' (Measurement Values) table. The bottom left has a 'Messprotokolle' (Measurement Protocols) table. The bottom right features a digital display and camera/light source information.

Messwerte	
Liner Sensor 1	Druck
45,8 °C	322,99 mbar
Liner Sensor 2	Geschwindigkeit
74,0 °C	0,00 m/min
Liner Sensor 3	Entfernung
53,8 °C	-77,6 m
Lufttemperatur	
27,2 °C	

Messprotokolle								
Zeit	Liner Sensor 1	Liner Sensor 2	Liner Sensor 3	Lufttemperatur	Entfernung	Druck	Druck	1
11.07.2010 10:59:29	45,1	73,4	53,5	27,2	-77,6	0,00	322,99	2
11.07.2010 10:59:27	45,8	73,7	53,7	27,2	-77,6	0,00	322,99	2
11.07.2010 10:59:25	45,1	73,0	53,1	27,2	-77,6	0,00	322,99	2
11.07.2010 10:59:23	46,2	74,3	53,8	27,2	-77,6	0,00	322,99	2

Digitale Anzeige: 1 2 3 4 5 6 7 8 9

Aktive Kamera	Lichtquelle
Vorne	9 x 400/650 W

Aushärtekameras

Front-Kamera

Horizontal selbstausrichtend



Backeye-Kamera

Mit Beleuchtung



Power LIGHT Zubehör



Starter-Set

+ Alles, was Sie für Ihren Start benötigen:

- + Umlenkrollen
- + Einweg-Overalls
- + Cuttermesser
- + Nitrilhandschuhe
- + Spanngurte
- + Schutzbrille
- + Venturi-Düse
- + Transportbox
- + und vieles mehr

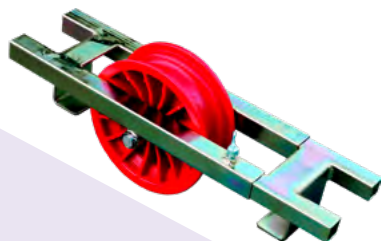


Umlenkrollen

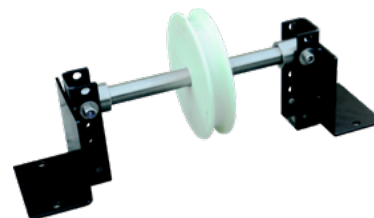
Umlenkstangen
für Schachtsohlen



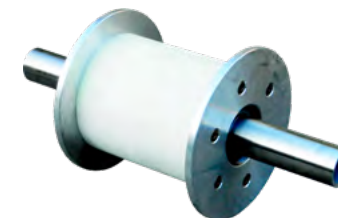
Umlenkrollen
für Schachtöffnungen



Umlenkrollen
für Schachtsohlen



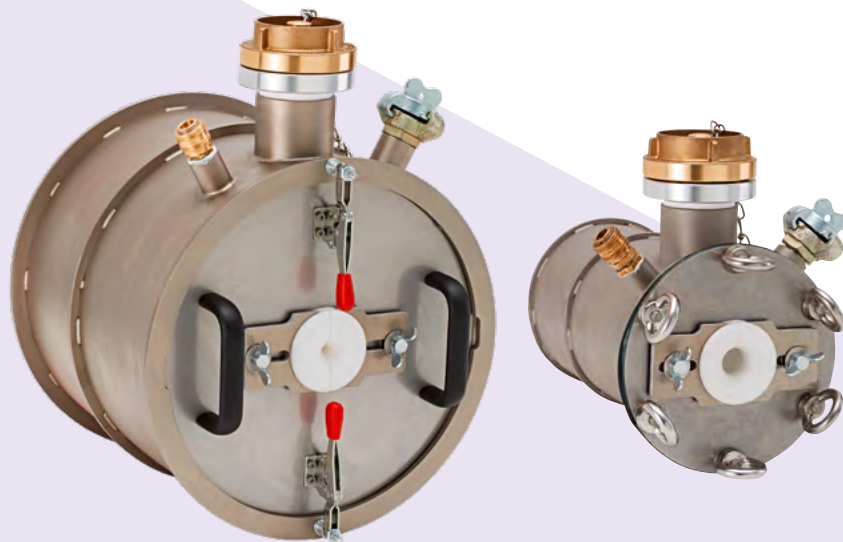
Umlenkrollen
für Folien- und Linereinzug



Endkappen

Endkappen

für Kreisprofil-Querschnitte
Ø DN 150 bis DN 1600



Endkappen

für Eiprofil-Querschnitte
Ø DN 400 bis DN 1200



Mit neuer I.S.T.
Easy-Close-Open-
Verschluss-
technik

Stromerzeuger & Kompressor



PRAMAC	GSW 35	GSW 50	GSW 67P
Dauerleistung:	30,5 kVA	44,0 kVA	61,0 kVA
Spannung:	400 / 230 V	400 / 230 V	400 / 230 V
Frequenz :	50 Hz	50 Hz	50 Hz
Kraftstoff :	Diesel	Diesel	Diesel
Geeignet für Kaeser:	BB 89	BB 89 + CB 131 C	BB 89 + CB 131 C



KAESER	BB 52 C	BB 89	CB 131 C
Elektrischer Anschluss:	400 V / 3 Ph / 50 Hz	400 V / 3 Ph / 50 Hz	400 V / 3 Ph / 50 Hz
Nennweite:	bis DN 400	bis DN 600	bis DN 1800*
Motornennleistung:	7,5 kW	15,0 kW	30,0 kW
Volumenstrom:	max. 2,91 m³/min	400 m³/h	666 m³/h
Gewicht:	207 kg	330 kg	642 kg
Druckdifferenz:	950 mbar	800 mbar	1000 mbar
Fernbedienung:	ja (optional)	ja (optional)	ja (optional)

UV-Fahrzeugausbau Pro 18000



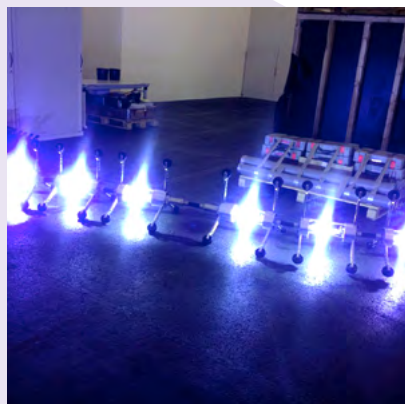
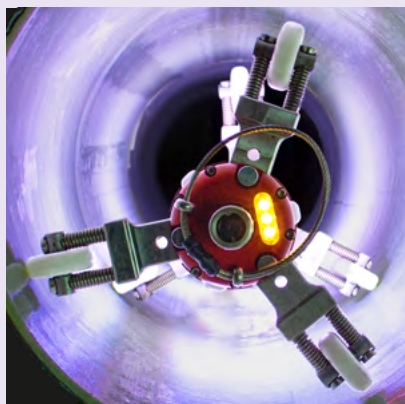
UV-Fahrzeugausbau Compact Plus XT 9000



UV-Fahrzeugausbau Compact 9000

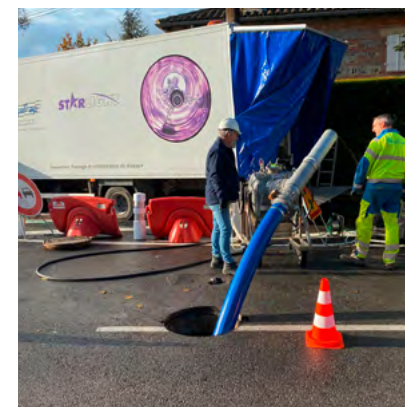
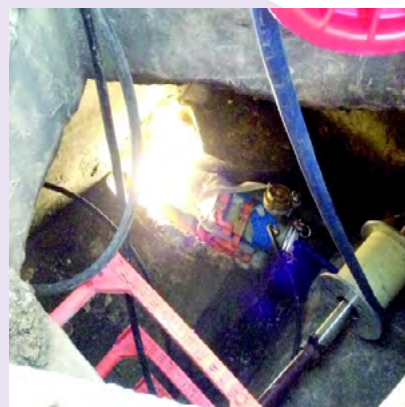
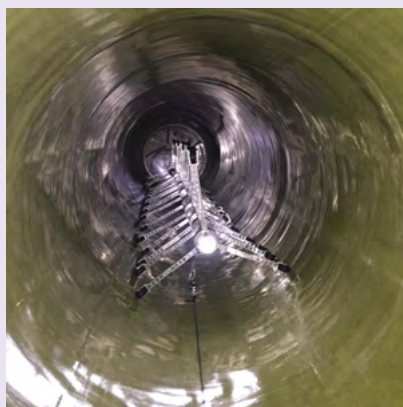


Impressionen UV-Technik



Klicken und entdecken

Impressionen Baustellen





vioLIGHT

LED-Aushärtungssystem für Hausanschlüsse

Technische Daten

- + System zur LED-Lichtaushärtung
- + Nur ein Kopf
- + Einfacher Transport durch kompakte Bauweise

VIOLIGHT*

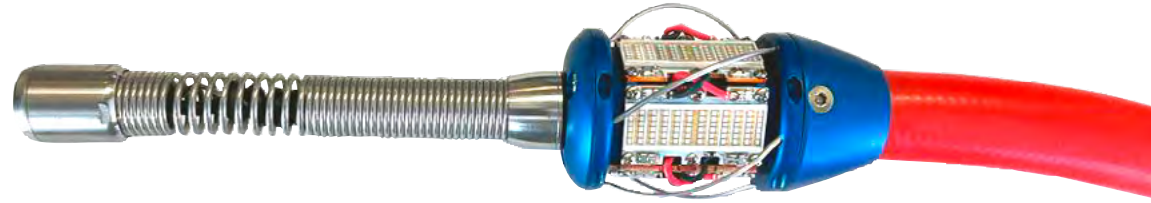
Einsatzgebiet:	DN 70 – DN 300
Leistung:	550 W
Kabellängen:	70 m
Abmessungen:	900 mm x 550 mm x 1590 mm (L x B x H)
Gewicht:	87 kg
Stromversorgung:	110 – 240 V 50 – 60 Hz 4,4 A
Stromversorgung int.:	110 – 240 V 50 – 60 Hz 4,4 A
Verfügbare Lichtquellen:	5 x 110 W



* VIOLIGHT ist nicht in allen Ländern erhältlich

Vorteile der VIOLIGHT

- + Rohre und Kanäle von DN 70 – DN 300
- + LED-Aushärtungssystem für Filz- und GFK-Liner
- + 5 x 110 W LED-Lampen mit Quarzglas
- + 70 m Schubstange
- + Aushärtungsgeschwindigkeit 45 m/h (DN 100)
- + Bogengängig 90° in DN 70
- + Extrem kleiner LED-Kopf



Folgen Sie uns

- + Sie möchten immer auf den Laufenden bleiben?
Dann folgen Sie uns auf unseren Social-Media Kanälen
- + Einfach auf den Button klicken und direkt vernetzen



Vielen Dank für Ihre Aufmerksamkeit

Trelleborg Sealing Profiles Germany GmbH

Rombacher Hütte 17-19
44795 Bochum

Phone +49 234 57988-0

Fax +49 234 57988-55

info@ist-web.com

www.ist-web.com



Entdecken Sie unseren
aktuellen Produktkatalog
[Jetzt online blättern](#)

