



# Innovative Sewer Technologies GmbH

Votre partenaire compétent, proposant un programme complet dans le domaine des travaux de réhabilitation des ouvrages enterrés

Qui cesse  
de vouloir s'améliorer,  
cesse d'être bon

---

Marie von Ebner-Eschenbach

# La société I.S.T.

- + Siège social à Bochum
- + L'un des fournisseurs le plus performant et le plus innovant avec un programme complet pour la réhabilitation d'ouvrages enterrés
- + Fondée par le directeur général Jörg Vogt au printemps de l'année 1998
- + A la fois fabricant et distributeur d'une large gamme de produits à succès dans la réhabilitation d'ouvrages enterrés
- + Produits de haute qualité « Made in Germany »
- + Développements internes innovants
- + Propre département de construction et de production
- + Brevets multiples et demandes de brevet dans les 3 domaines d'activité



**Cliquer et découvrir**

Année de fondation

1998

Employés

86

Localisations dans le monde

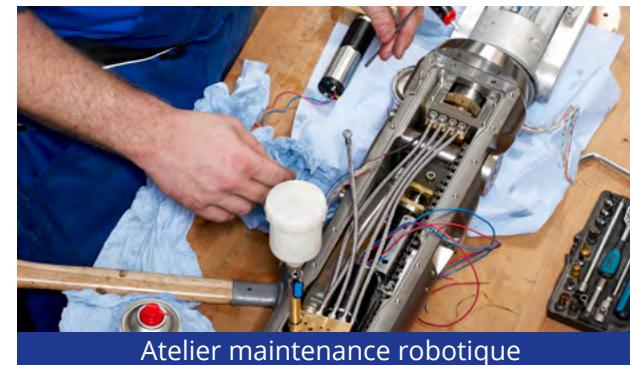
8

# Siège social à Bochum

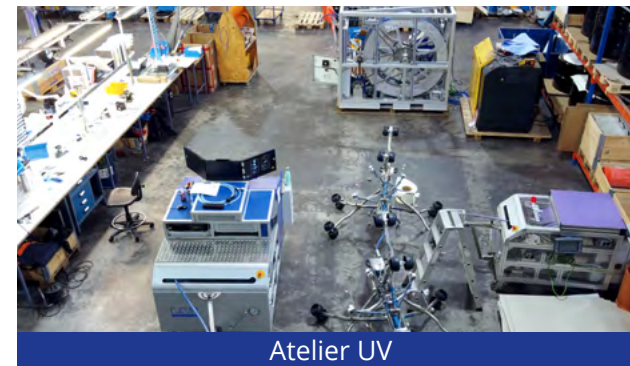




# Siège social à Bochum



# Siège social à Bochum





# Propre centre de formation MTC (Centre d'essais de matériaux)



# La Direction

---



**Jörg Vogt**  
Associé-gérant



**Wilfried Oberkönig**  
Gérant, Secteur d'activité :  
machines & technique U.V.



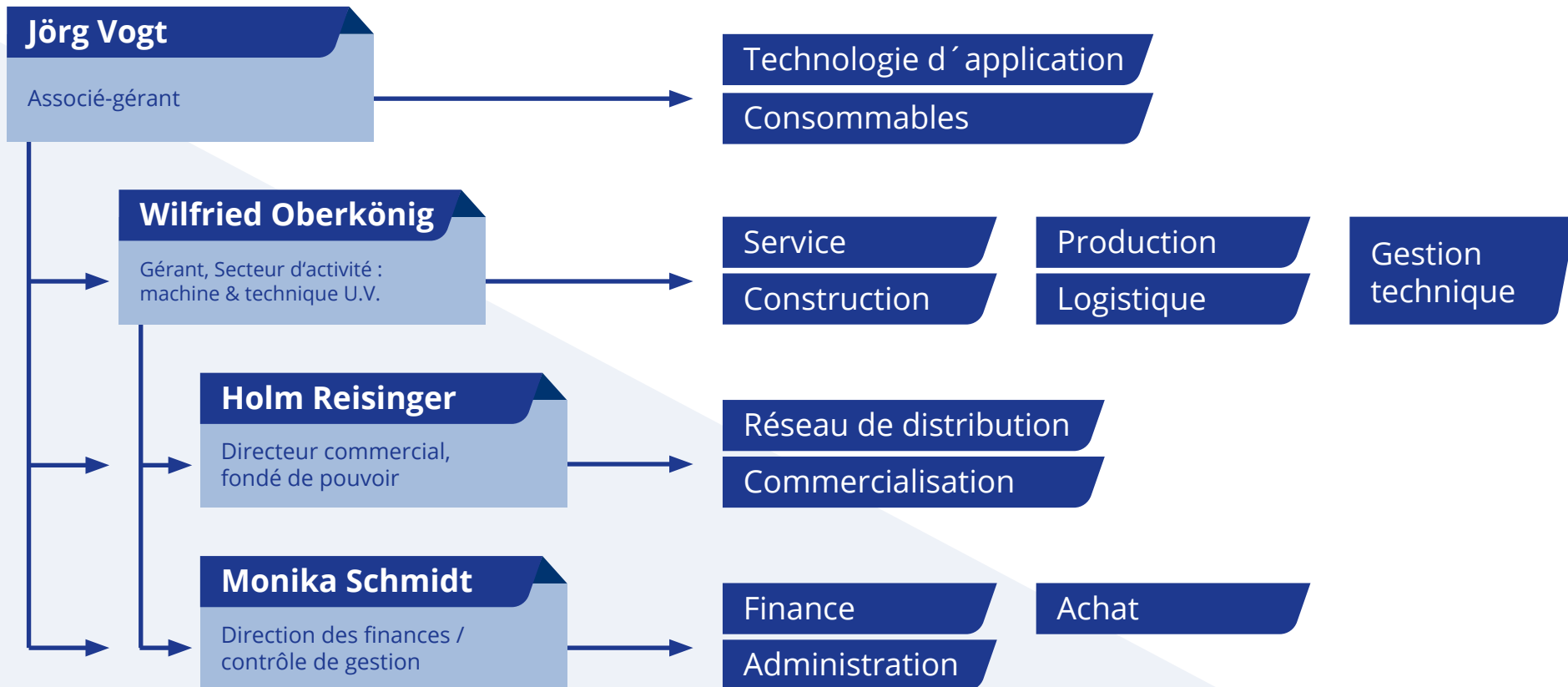
**Monika Schmidt**  
Direction des finances /  
contrôle de gestion



**Holm Reisinger**  
Directeur commercial,  
fondé de pouvoir



# Direction de l'entreprise



# Historique

**1998**

Création de l'entreprise

**2004**

Début de notre propre production de gaines

**2008**

Propre atelier pour la production de robots, etc.

**2008**

Fondation d'I.S.T. Ibérique, Espagne

**2009**

Fondation d'I.S.T. Scandinavie, Danemark

**2010**

Enregistrement des premiers brevets propres

**2011**

Déménagement au siège actuel de l'entreprise avec 1400 m<sup>2</sup> bureaux et 4000 m<sup>2</sup> ateliers

**2016**

Fondation d'I.S.T. Amérique Latine, Colombie

**2017**

Fondation d'I.S.T. Canada, Canada

**2019**

Fondation d'I.S.T. Amérique du Nord, États-Unis

**2019**

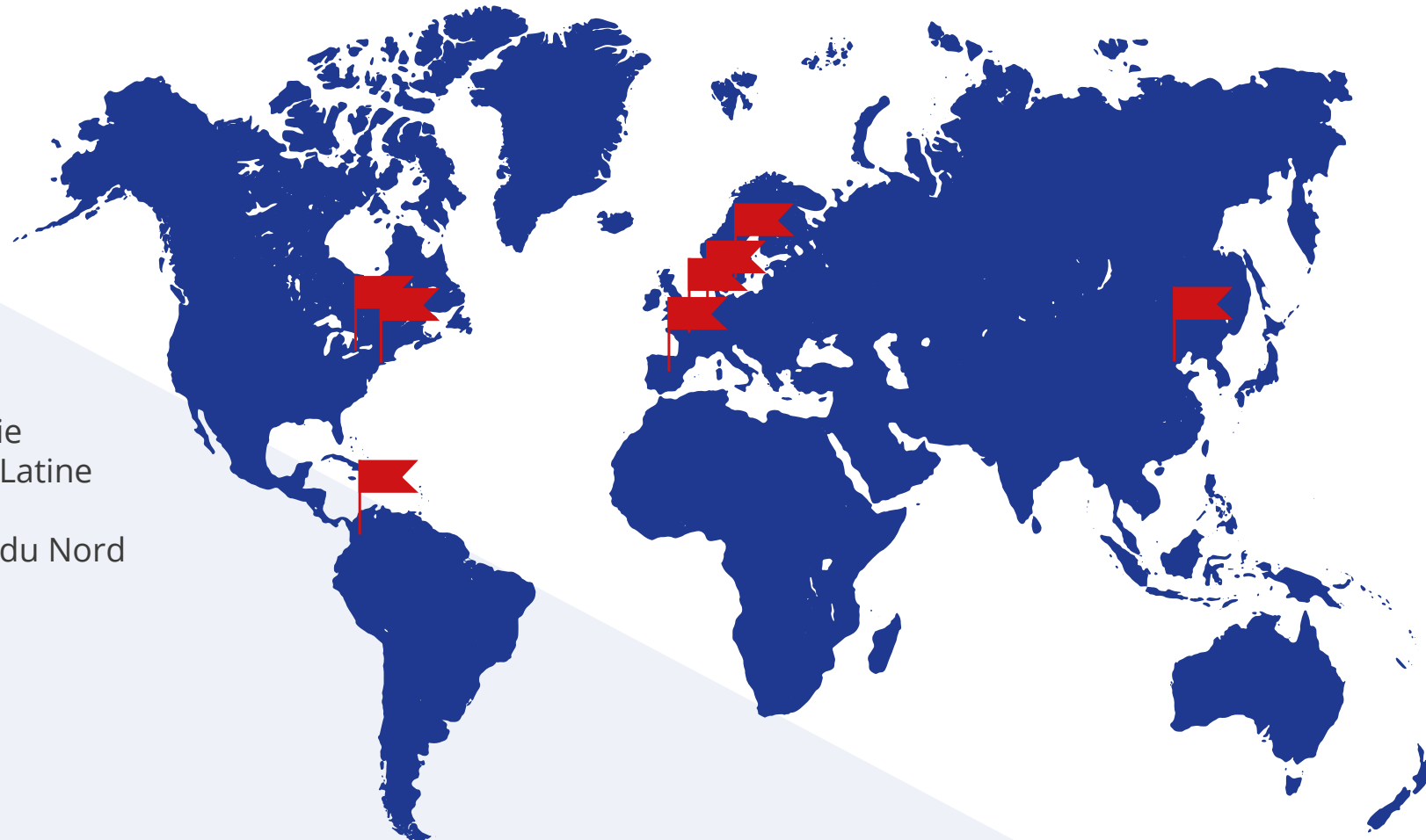
Fondation d'I.S.T. Chine, Chine

# I.S.T. dans le monde

+ 25 Partenaires commerciaux

+ 8 Localisations dans le monde

-  I.S.T. Allemagne (Siège social)
-  I.S.T. France
-  I.S.T. Ibérique
-  I.S.T. Scandinavie
-  I.S.T. Amérique Latine
-  I.S.T. Canada
-  I.S.T. Amérique du Nord
-  I.S.T. Chine





# Réseau de partenaires à travers le monde

- + Allemagne
- + Afrique du Sud
- + Australie
- + Canada
- + Chine
- + Colombie
- + Corée du Sud
- + Espagne
- + États-Unis
- + Finlande
- + Grande-Bretagne
- + Hongrie
- + Inde
- + Irlande
- + Israël
- + Italie
- + Japon
- + Mexique
- + Nouvelle-Zélande
- + Pays-Bas
- + Pologne
- + Portugal
- + République tchèque
- + Russie
- + Scandinavie
- + Suisse
- + Taiwan
- + Turquie



# Zone Commerciale

---

- + Un guichet Unique
- + Un seul et unique interlocuteur

Gaines & Plus

Équipement

Technique U.V.

Robotique

Elastotec  
Power Spray

# Gaines & Plus

- + Système de chemisage continu et/ou partiel avec certification DIBt
- + Large éventail de résine, de gaine feutre et de tissu de fibre de verre
- + Large choix possible pour les gaines pour les diamètres et les épaisseurs
- + Haute qualité reproductible grâce à une fabrication interne
- + Réhabilitation des jonctions branchement/collecteur avec le système TOP HAT



**Matthias Peppel**

Chef de produit  
consommables



Easy  
**LINER**



Easy  
**POX**



Easy Easy  
**PUR PURplus**



Easy  
**TOP HAT**





# Équipement

- + Equipements très élaborés d'un point de vue technique
- + Utilisation exclusive de matériaux de haut de gamme
- + Escargots de réversion fabriqués en construction légère
- + Conception pratique et conviviale
- + Testé sur le terrain, robuste et facile à utiliser



**Wilfried Oberkönig**

Gérant, secteur d'activité :  
machine & technique U.V.



*Power*  
**VACUUM**



*Power*  
**TABLE**



*Power*  
**DRUM**



*Power* *Power*  
**BOX** **STEAM**



# Technique U.V.

- + 30 ans d'expérience dans la technologie U.V.
- + L'équipe du développement I.S.T. a posé la première pierre pour la technique U.V.
- + Logiciels de commande et de documentation propres
- + Données relatives à la polymérisation avec une connexion vidéo
- + Mobile ou montage fixe



**Chams Korbi**

Chef de produit  
technique U.V.



**Power  
LIGHT System**



**nUVision**



**STARLIGHT**




**VIOLIGHT**



**PowerLIGHT – Compact 9000**


 **Diamètre nominal**  
DN 150 – DN 1500 (max.)

 **Performance**  
9 x 400 W  
9 x 650 W  
9 x 1000 W

 **Longueur de câble**  
Max. 200 m

**PowerLIGHT – Compact Plus XT 9000**


 **Diamètre nominal**  
DN 150 – DN 1500 (max.)


 **Performance**  
9 x 400 / 650 W  
9 x 1000 W

 **Longueur de câble**  
Max. 300 m

**PowerLIGHT – Pro 18000**

 **Diamètre nominal**  
DN 150 – DN 1800 (max.)

 **Performance**  
9 x 400 / 650 W  
9 x 1000 W  
12 x 1000 W  
9 x 2000 W

 **Longueur de câble**  
Max. 300 m (possibilité d'un câble plus long sur demande)



## STARLIGHT

**La polymérisation par U.V.  
pour les petits collecteurs**

 **Diamètre nominal**  
DN 70 – DN 400

 **Performance**  
175 W à max. 1600 W

 **Longueur de câble**  
60 m et 90 m

## VIOLIGHT

**La polymérisation par LED  
pour les branchements**

 **Diamètre nominal**  
DN 70 – DN 300

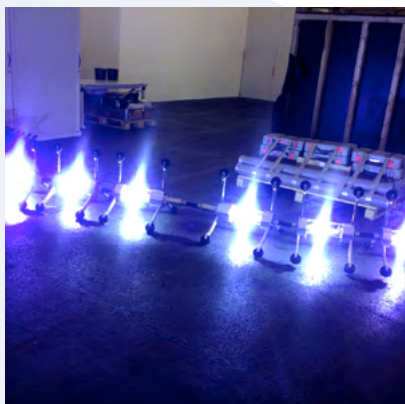
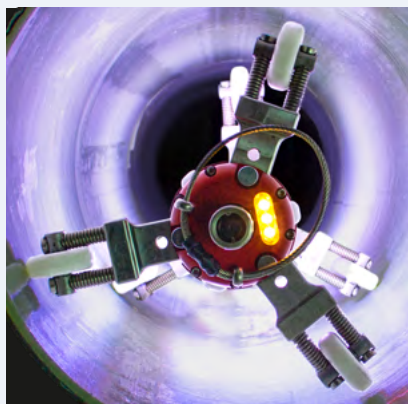
 **Performance**  
550 W

 **Longueur de câble**  
70 m





# Images et vidéo - technologie U.V.



[Cliquer et découvrir](#)

# Robotique

- + Robot multifonctionnel
- + Version pneumatique et / ou électrique disponible
- + Accès automatisé aux branchements après triangulation
- + Moteurs silencieux/pneumatiques rapidement remplaçables
- + Vitesse de déplacement élevée
- + Equipement mobile ou aménagé dans un véhicule



**Matthias Looser**

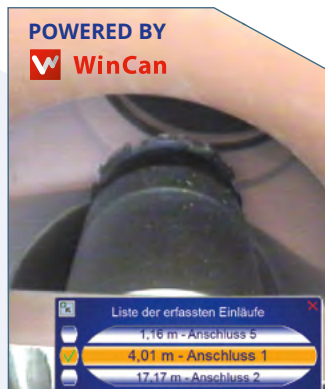
Chef de produit  
technique robotique -  
Power Cutter



**Power  
CUTTER**



**Power  
TOOLS**



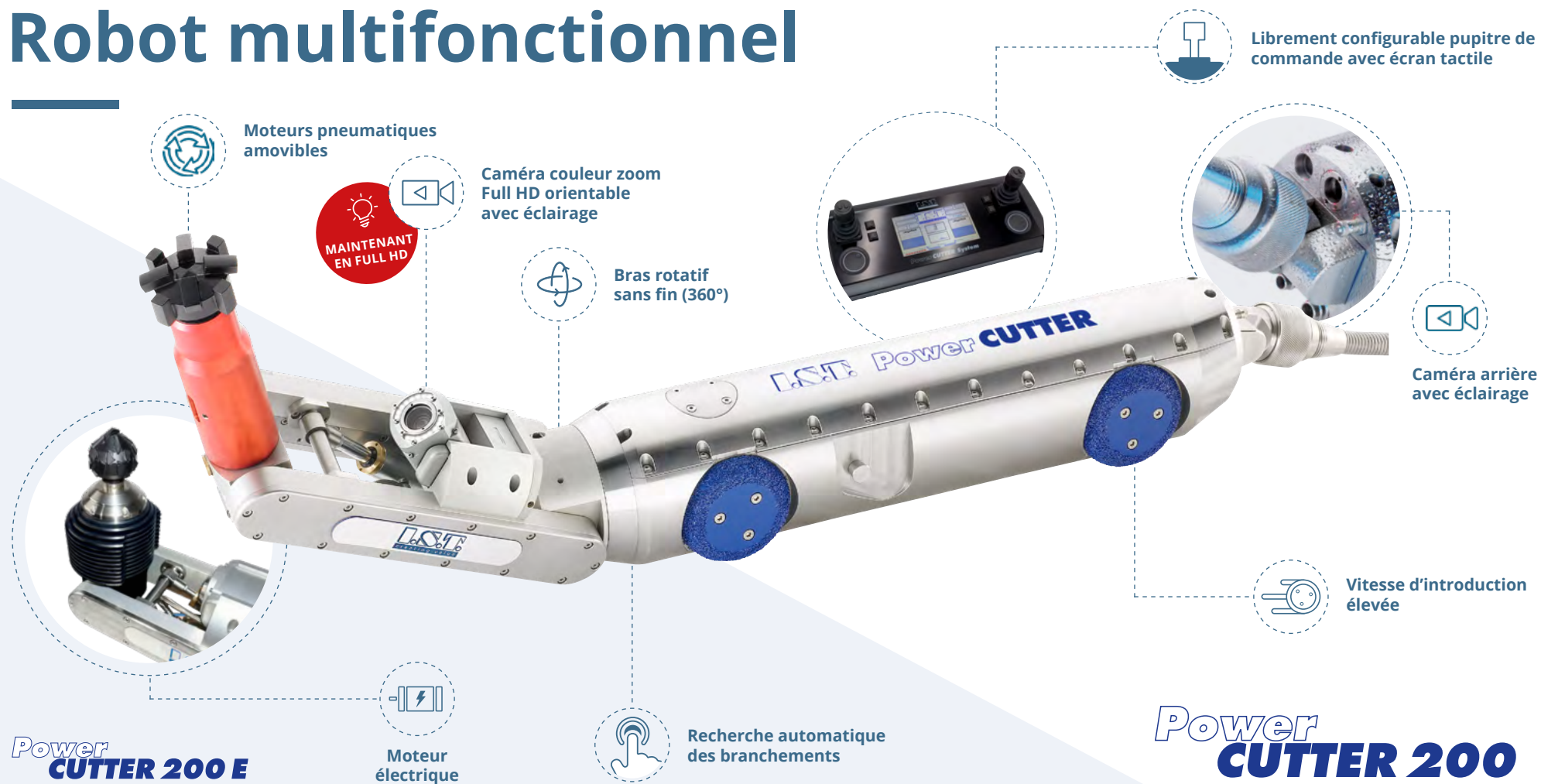
**Power  
INSPECTION**



**Power  
TOP HAT**



# Robot multifonctionnel



Moteurs pneumatiques amovibles



Caméra couleur zoom Full HD orientable avec éclairage



Bras rotatif sans fin (360°)



Librement configurable pupitre de commande avec écran tactile



Caméra arrière avec éclairage



Vitesse d'introduction élevée



Moteur électrique



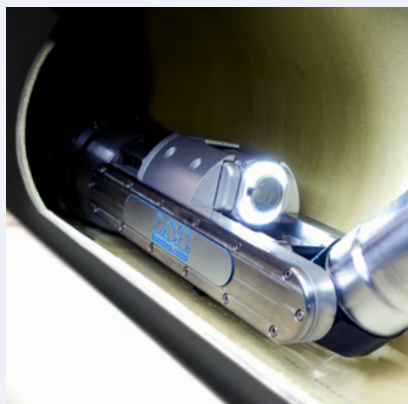
Recherche automatique des branchements

**Power CUTTER 200 E**

**Power CUTTER 200**



# Images et vidéo - robotique



[Cliquer et découvrir](#)

# Elastotec Power Spray

- + Adapté pour les petits diamètres difficile d'accès du DN 32 mn au DN 200 mn (Colonne)
- + Machine entièrement automatique avec interface à écran tactile multilingue
- + Technologie d'équipement parfaitement adapté avec certification DIBt
- + Rénovation sans dommage, sans nuisances de saleté, bruit et d'odeur
- + Rapide, propre et économique

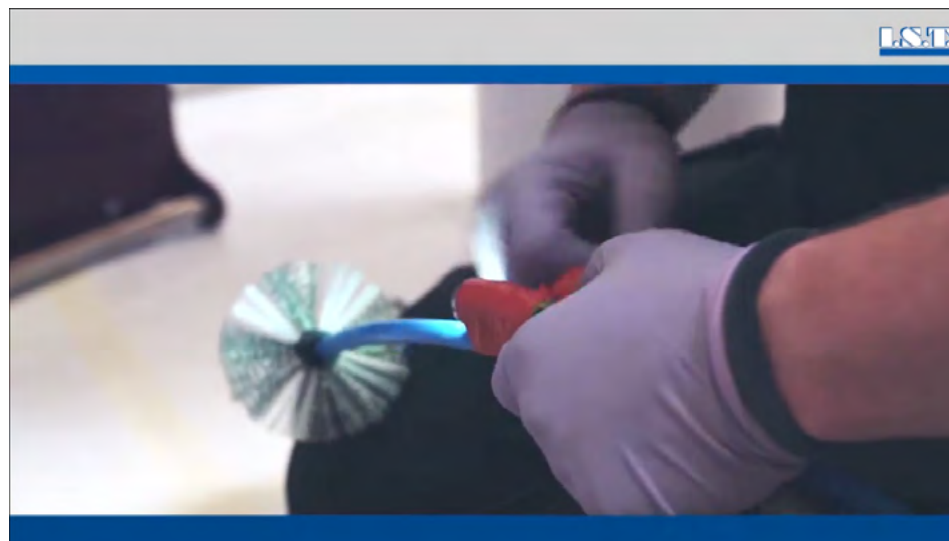
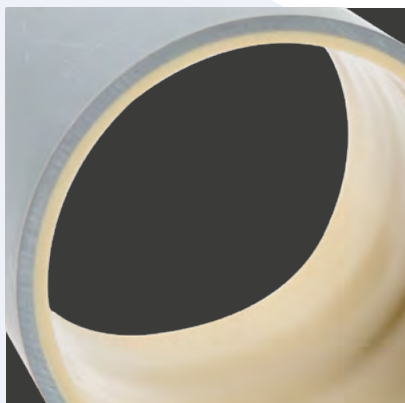
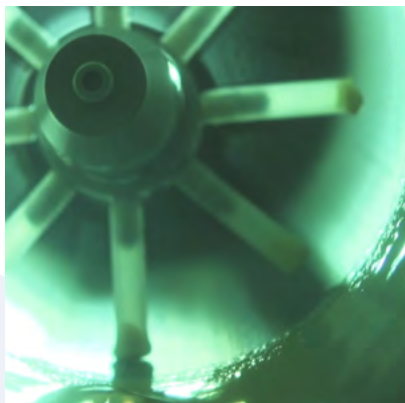
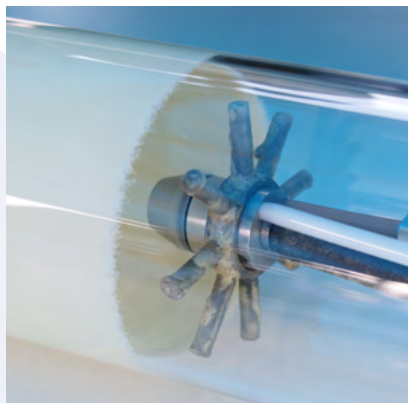


**Uwe Schallenkamp**

Chef de produit  
technique de pulvérisation



# Images et vidéo - technique pulvérisation



[Cliquer et découvrir](#)



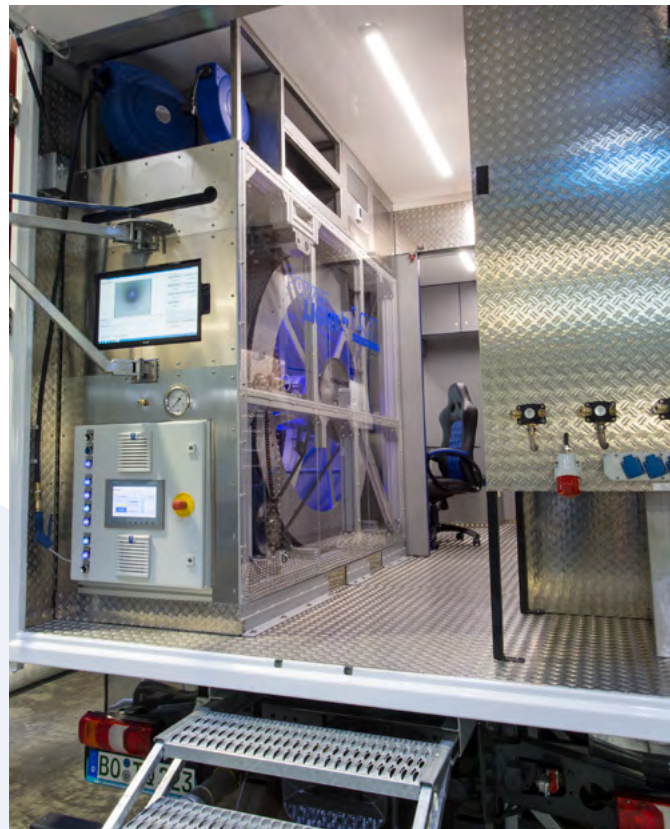
# Aménagement de véhicule

- + L'individualité pour votre succès quotidien
- + Équipement de haute qualité et testé sur le terrain
- + Véhicule ou remorque de votre choix
- + Technique des équipements avec certification DIBt
- + Prise en compte de vos besoins et souhaits





# Images d'aménagement de véhicules



# Partenaires



Réouverture à la vitesse de l'éclair de vos branchements et se plie en quatre pour vous au passage de chaque coude



Votre partenaire indispensable pour les travaux de curage et de fraisage des conduites



Bon compromis qualité/prix pour une inspection vidéo sans faille d'une conduite



Des systèmes de caméras haute performance éprouvés et à la pointe de la technologie



# Service redéfini

---

- + Votre partenaire à tout moment avec une large gamme de services et un service à la clientèle inégalé
- + Compétence, Savoir-Faire et Fiabilité constituent la base d'une coopération de confiance à long terme et sont à la base de notre philosophie d'entreprise



Ateliers certifiés avec une pertinence pratique, réalisés par du personnel qualifié



Assistance de nos techniciens pour vos projets les plus exigeants



Location de matériel pour nos clients-économique et flexible



Utilisation des outils pour le suivi de nos expéditions; la plupart de nos consommables sont en stock

# Sur place pour vous

- + Trouver toujours le bon interlocuteur pour votre demande
- + Utilisez la base des contacts en ligne ou téléchargez directement la liste sous forme de PDF
- + Les départements Office, Commercial & Service sont toujours disponibles pour vous pendant nos heures d'ouverture
- + Les demandes par e-mail sont traitées dans un délai maximum de 24 heures



## Centre de commande

+49 234 57988-60  
office@ist-web.com



## Distribution

+49 234 57988-61  
sales@ist-web.com



## Service

+49 234 57988-62  
service@ist-web.com



# Images de notre journée , Porte ouverte 2021 ,



# Suivez-nous

---

- + Souhaitez-vous rester au courant ?  
Alors suivez-nous sur nos réseaux sociaux
- + Cliquez simplement sur le bouton et connectez-vous directement



# Merci pour votre Attention

**I.S.T. Innovative Sewer Technologies GmbH**

Rombacher Hütte 19  
44795 Bochum

Allemagne

Phone +49 234 57988-0

Fax +49 234 57988-55

info@ist-web.com

www.ist-web.com



**Découvrez notre  
catalogue de produits actuel**  
[Naviguez en ligne maintenant](#)