

*Hochwertige Verbrauchsstoffe  
für hervorragende Sanierungsergebnisse*

**I.S.T.**  
creating.value

# I.S.T. Verbrauchsstoffe

Die Fachverarbeitungsunternehmen der Kanalsanierungsbranche wünschen sich kompetente und leistungsfähige Partner, die Ihnen fundiertes Wissen und eine praxisorientierte, breitgefächerte Produktpalette bieten.

Die I.S.T. GmbH deckt exakt dieses Anforderungsprofil umfassend ab. Offeriert werden hochwertige Verbrauchsstoffe wie z. B. Reaktionsharze, Schlauchliner und Glasgewebematten sowie ein komplettes Produktsortiment für die Kanalschacht-, Abscheider- und Kläranlagensanierung. Dazu gehören äußerst innovative Eigenentwicklungen mit zahlreichen Alleinstellungsmerkmalen, die es so bisher nicht gegeben hat.

Erfahrene Ingenieure unterziehen unsere Produkte strengsten Qualitätskontrollen. Untersuchungen unabhängiger Prüfinstitute im Auftrag der I.S.T. GmbH und ihrer Partner bescheinigen immer wieder die hohe Qualität sowie die Unbedenklichkeit der von uns angebotenen Produkte.



# Easy LINER Schlauchlinersysteme

Neben einer hervorragenden Produktqualität zeichnen sich die Linersysteme der I.S.T. durch ihre Vielseitigkeit, Praxisnähe und Variabilität aus, womit sie alle Voraussetzungen besitzen, um den unterschiedlichsten Baustellengegebenheiten und individuellen Verarbeiterwünschen gerecht zu werden.

Mit den Easy LINER Schlauchlinersystemen können Sanierungsarbeiten wirtschaftlich und meist an nur einem Tag, teilweise sogar in wenigen Stunden, zuverlässig und auf dem neuesten Stand der Technik durchgeführt werden. Hochwertige Rohstoffe und Formulierungen sowie ausgefeilte Fertigungstechniken ergeben Resultate, die höchsten Qualitätsansprüchen gerecht werden.

## Liner

Polyesternadelfilzschläuche von DN 50 bis DN 1200 in unterschiedlichen Wandstärken, Kaschierungen und Nahtausführungen decken das gesamte Spektrum der Schlauchlinersanierung ab. Hierzu zählen auch Bögen bis 87° sowie, je nach Linertyp, auch ein bis max. zwei Dimensionssprünge.

Basierend auf ausgezeichneter Rohware kann durch die eigene Linerkonfektionierung im Hause der I.S.T. eine gleichbleibend hohe Qualität sichergestellt werden; eine sehr schnelle Lieferfähigkeit - auch bei ungewöhnlichen Kundenwünschen - ist so ebenfalls realisierbar.

Diverse Prüfzeugnisse, zahlreiche Referenzen und die DIBt-Zulassung Nr. Z-42.3-414 belegen seit vielen Jahren unseren Anspruch dem Anwender bestmögliche Qualität zur Verfügung zu stellen.



Schlauchlinerproduktion

Nennweitensprung



Easy  
**LINER**

# Stützschräuche

Stützschräuche (Kalibrierschräuche) von DN 60 bis DN 800 in unterschiedlichen Materialstärken, Bogengängigkeiten und teils mit einer Temperaturbeständigkeit bis + 80 °C vervollständigen das Linersortiment.

Sie sind mehrfach verwendbar und eignen sich insbesondere für Inversionsarbeiten mit „offenem Ende“, zum Teil finden sie auch ihren Einsatz bei scharfen Kanten und Scherbenbildungen des Altrohres.



Mehrfach verwendbar

Kalibrierschräuche in verschiedenen Ausführungen

# Reaktionsharze für Schlauchliner

Die zweikomponentigen Epoxidharze der Easy POX-Reihe bestehen aus 4 kalt- sowie 2 wärmehärtenden Typen und decken eine enorme Bandbreite ab. Dem Anwender steht so für die unterschiedlichsten Baustellengegebenheiten und Temperaturbedingungen das jeweils optimale Reaktionsharzsystem mit der passenden Topfzeit zur Verfügung.

Alle Easy POX Harzsysteme sind niedrigviskos und kapillaraktiv. Die Penetrations- und Tränkeigenschaften sind überaus gut,

die Viskosität ist optimal abgestimmt auf die Kapillarität der Easy LINER Schlauchliner, sodass gute Festigkeiten der Liner erzielt werden. Durch Systemoptimierung konnten eine gute Migrations- und Chemikalienbeständigkeit im ausgehärteten Zustand erzielt werden.

Mehr als 18 Jahre Marktpräsenz haben diese lösemittelfreien, ungefüllten und pigmentierten Reaktionsharze zur Perfektion heranreifen lassen.



Easy POX - das zweikomponenten Epoxidharz

Easy  
POX



# Das bekannte und bewährte TOP HAT System

Die perfekte Ergänzung zum Easy Liner System für dauerhaft dichte Seiteneinläufe!

Die zugehörigen Hütchen aus einer exklusiven Glas-/Filzkombination besitzen eine besondere statische Funktion - selbstverständlich sind auch kürzere Schaftlängen und Hütchen ausschließlich aus Filzmaterial erhältlich.



Filzhütchen



**Power TOP HAT**

Packer mit Setzblase

## TOP HAT-Steuerung/Setzgerät

Die Steuerung ermöglicht ein schnelles und einfaches Arbeiten durch kontrolliertes Aufblasen und Vakuumieren des Zweikammersystems. Während der Aushärtung wird der Druck kontinuierlich geregelt.

Easy Pur/Easy Pur Plus als dreikomponentige Silikatharzvariante für höchstmögliche Flexibilität auf der Baustelle oder Easy Pur 2K als zwei-

komponentiges Harz in drei Ausführungen mit festen Mischungsverhältnissen und Topfzeiten haben sich bestens bewährt.

Bei Favorisierung eines Epoxidharzes hat sich Easy Pox 1504 einen Namen gemacht durch höchste Festigkeitswerte, langer Topfzeit bei trotzdem verhältnismäßig kurzer Aushärtezeit.

Diese Reaktionsharze ermöglichen dem Anwender eine große Variabilität unter nahezu allen erdenklichen Baustellengegebenheiten.



# Kurzlinersystem „Spot Repair System“/ „Spot Repair System Plus“

## Advantex® - Glasfasermatten

Bidirektionale Glaskomplexe in unterschiedlichen Flächengewichten und Breiten auf Basis des korrosionsbeständige ECR-Glases stellen das Trägermaterial für den Spot Liner dar.



Der Zuschnitt erfolgt auf der Baustelle, teilweise werden schon spezielle Rollenbreiten angeboten wie z. B. für DN 150, was den Verschnitt minimiert.

Das Advantex® - Material lässt sich hervorragend verarbeiten und die Durchtränkung mit den Reaktionsharzen der Easy PUR - Reihe ist exzellent.



Detailansicht der Glasfasermatte

## Silikatharze

Easy PUR bzw. Easy PUR Plus ist als zwei- oder dreikomponentiges Silikatharzsystem verfügbar und wurde speziell für den Kurzlinereinsatz auf feuchten Rohroberflächen entwickelt.

Das sehr gute Imprägnierverhalten und die ausgezeichnete Verklebung mit dem Altrohr zeichnen dieses elastifizierte Silikatharz neben hervorragenden Beständigkeiten gegen unterschiedliche Medien nach der Aushärtung aus.

Eigens entwickelte Formulierungen unterbinden ein Aufschäumen bei Feuchtigkeit und Wasserkontakt.

Die unterschiedlichen Produktvarianten ermöglichen eine große Vielseitigkeit und Variabilität hinsichtlich der Verarbeitungs- und Aushärtezeiten.

Unterschiedliche Gebindegrößen bedeuten hohe Wirtschaftlichkeit, aber auch besonders praktisches

Arbeiten durch mengenmäßig abgestimmte Komponenten in Kleingebinden ohne Mess- bzw. Wiegearbeiten der Einzelkomponenten auf der Baustelle.

Diverse Prüfzeugnisse, zahlreiche Referenzen und die DIBt-Zulassung Nr. Z-42.3-388, bzw. Z-42.3-533 belegen seit vielen Jahren unseren Anspruch dem Anwender bestmögliche Qualität auch im Kurzlinerbereich zu bieten.



# Die revolutionäre „Spray-Technik“ für die Inhouse-Sanierung

## Das System

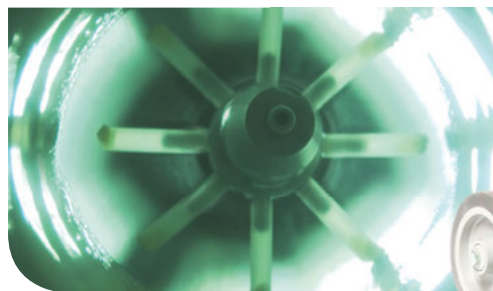
Das ausgeklügelte System, bestehend aus der Maschinenteknik ElastoTec und dem 2K-Reaktionskunststoff ElastoFlake, ist perfekt aufeinander abgestimmt.

Speziell im Inhouse-Bereich, unter beengten Bedingungen, im Sanitärbereich und bei kleinen und schwer zugänglichen Nennweiten im Bereich von DN 32 bis DN 200, aber auch beispielsweise für Fallrohre, findet dieses zuverlässige und wirtschaftliche Rohr-sanierungssystem Verwendung.

Ohne Verschmutzungen durch die Sanierungsarbeiten werden alle Arbeiten inkl. vorheriger Reinigung der Leitungen hinsichtlich

der Bausubstanz (z. B. Fliesen) beschädigungsfrei von geschultem Personal professionell ausgeführt.

Der Einsatz dieses CE-zertifizierten Systems ist geeignet für praktisch alle gängigen Rohrwerkstoffe, wie beispielsweise die üblichen Kunststoffe im Sanitärbereich (PVC, PE, PP, GFK), aber auch Beton, Faserzement, Steinzeug und Metalle wie Kupfer bzw. Gusseisen.



ElastoTec-Maschinenteknik

## **ELASTOTEC SPRAY SYSTEM**

## Das Beschichtungsmaterial ElastoFlake

Die Abdichtung bzw. Beschichtung der schadhaften Rohre erfolgt durch ein speziell für diese Anforderungen formuliertes, 2K PU-Material mit sehr schneller Reaktionszeit – dieses härtet so schnell aus, dass es während des Einbringens nicht ablaufen kann und final eine gleichmäßige Materi-

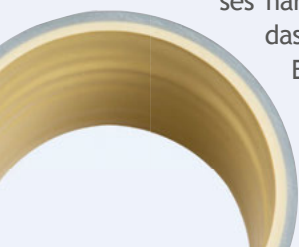
aldicke von  $\geq 3$  mm aufweist. Die Applikation geschieht in mehreren Schichten bzw. Arbeitsgängen.

Im ausgehärteten Zustand ist das Beschichtungsmaterial resistent gegen Drücke, häusliches Abwasser und Fette.

Durch die Flexibilität ist das PU-Material auch bei höheren Tempe-

raturen und auch bei Temperaturschwankungen einsetzbar.

Es schützt darüber hinaus die beschichteten Rohre zusätzlich vor mechanischem Verschleiß durch eine sehr glatte Oberfläche, sorgt für geringstmögliche Anhaftungen/Ablagerungen und verbessert die Durchflussleistung.



Mit ElastoFlake saniertes Rohr

Weitere Informationen unter  
[www.ist-web.com](http://www.ist-web.com)

